

**SHERWOOD RESORTS AND  
HOTELS SÜRDÜRÜLEBİLİRLİK  
RAPORU ve EYLEM PLANI  
2024-2025 YILI**

## RAPOR İÇERİĞİ

1. Sherwood Resorts and Hotels Sürdürülebilirlik Raporu
2. Rapor Hakkında
3. Çevre Yönetimi
4. Doğalgaz Enerji Yönetimi
5. Su Enerji Yönetimi
6. Elektrik Enerji Yönetimi
7. Kimyasal Yönetimi
8. Atık yönetimi
9. Biyoçeşitliliğin Korunması
10. Karbon Salınımı
11. Sosyal Sorumluluk
12. Kültürel Miras
13. Geri Kazanım
14. Çalışanlarımız
15. Yerel Halkın Desteklenmesi
16. Çocukların Korunması

## TUI BLUE SHERWOOD HOTELS SÜRDÜRÜLEBİLİRLİK RAPORU

Sürdürülebilirlik; yaşamak için ihtiyacımız olan her şeyi, doğal dengeyi bozmadan gelecek nesillerin faydalanabileceği şekilde alabileceğimiz anlamına gelmektedir. Sürdürülebilir kalkınma kavramı; “gelecek kuşakların kendi ihtiyaçlarını karşılayabilme olanağından ödün vermeksizin bugünün ihtiyaçlarını karşılayabilecek kalkınma” olarak tanımlanmaktadır Sürdürülebilir Turizm ve kalkınma konusunda sorumluluklarımızın bilincinde ve kararlıyız. Gelecek nesiller için daha iyi bir dünya bırakmaya çalışıyoruz. Kurumsal vizyonumuz, misyonumuz, değerlerimiz ve politikalarımız bu sorumluluklarımızı yerine getirirken biz yön vermektedir.

### RAPOR HAKKINDA

Sürdürülebilir Turizm ve Yeşil Evrim için çalışanların ve işverenlerin aldıkları eğitim ve danışmanlıklar ile birlikte yeşil yakalı çalışanlar ve işverenlere dönüşmesini takiben sürecin tamamlanması ve tesislerimizin sürdürülebilirliği için hizmet süreçlerini, uygulamalarını ve alt yapısını da buna uygun hale getirmektedir. Buna bağlı olarak uygulamaya geçirilen teknik hususlar sayesinde; enerji ve su tüketiminde azaltma ve yenilenebilir enerji kaynaklarına yönelmek, atıkların azaltılması ve geri dönüşüm uygulamalarının hayata geçirilmesi, kimyasal kullanımın minimum düzeye indirilmesi ve çevre dostu çözüm yöntemlerinin uygulanması gibi hem ekonomik hem de çevreci anlamda pozitif sonuçlar elde edilmesi hedeflenmektedir.

### ÇEVRE YÖNETİMİ

- \* 5 Haziran Dünya Çevre Günü'nde tüm otellerimiz çevre oteller ile birlikte sahil temizliği yapmaktadır.
- \* Otellerimizde çalışan tüm personel ile birlikte haftada bir gün sahil temizliği yapılmaktadır.
- \* Her yıl düzenli olarak otellerimizde personellerimize Çevre Mevzuatı ve Atık Yönetimi ile ilgili eğitimler düzenlenmektedir.
- \* Sherwood Resorts and Hotels bünyesindeki tüm otellerimizde Green Team ekibi oluşturularak Misafir alanlarında Green Team panosu ve bu ekipte yer alan çalışanların sorumlulukları yer almaktadır.
- \* 2020 yılında Sherwood Resorts and Hotels bünyesinde bulunan tüm tesislerimizde ISO 14001 Çevre Yönetim Sistemi kurularak, yılda bir kez Çevre Yönetim Sistemi denetimi yapılarak sürdürülebilirliği kontrol edilmektedir. ISO 9001 Kalite Yönetim Sistemi kapsamında gerçekleştirilen iç denetimler ile Çevreye uygunluk yükümlülüklerinin yerine getirilmesi takip edilmektedir.
- \* 2020 yılında Sherwood Resorts and Hotels bünyesindeki tüm otellerimizde Çevre Şehircilik ve İklim Değişikliği Bakanlığı tarafından yürütülen sıfır atık sistemi kurularak sertifika alınmıştır.
- \* Ürünlerin satın alınması yapılırken satın alma prosedüründe belirtilmiş olan çevre dostu ve sürdürülebilir çevreyi destekleyen tedarikçiler ile iş birliği yapılırken; çevre dostu ürünlerin satın alınmasına önem verilmektedir.

### DOĞALGAZ ENERJİ YÖNETİMİ

- \* Gün ısıların daha verimli kullanılması için eşanjör sistemi kuruldu. Bunun sonucunda kombilerin akşam saat 18:00 kadar çalışmadığı gözlemlendi. Bu çalışma sonrasında doğalgaz tüketiminin düşüşü gözlemlendi.
- \* Boiler ve Serpantinlerde oluşan kireçler temizlendi ve temizlik periyodu ve prosedürü oluşturuldu, böylelikle az da olsa ısı enerjisi tasarrufu sağlandı ve buna bağlı olarak doğalgaz tüketimi düşüşüne destek sağlamaktadır.
- \* Güneş panellerinin cam yüzeylerinin temizliği ayda bir yapılırken, temizlik periyodu haftalık periyoda çekilerek enerji transferinin maksimum seviyede tutulması sağlandı.

- \* Eşanjör kurulumu, boiler ve serpantin temizlikleri ve güneş panelleri temizliği sıklığı arttırılmıştır.
- \* Legionella ile mücadele için haftalık yapılan hatlardaki sıcaklık değerlerinin arttırılması uygulamasında, su güneş enerjisindeki sular ile kullanıldı. Güneş enerjisi performansı %84 çıkartılarak 65°C su elde edilerek yapıldı.
- \* Aşağıdaki tablolarda toplam doğalgaz tüketimi ile kişi başı doğalgaz tüketimleri bulunmaktadır.
- \* 2024-2025 yılı tüketimleri kaydedilerek 2026 yılı verileriyle kıyaslamalı olarak takip edilerek yıllık hedefler doğrultusunda izlenecektir.
- \* 2025 yılında 2024 yılına göre misafir sayısı %30 artmasına rağmen toplam tüketim aynıdır.2025 yılı kişi başı ve toplam doğalgaz tüketimi ise 2024 yılına göre %30 daha düşüktür.

## SU YÖNETİMİ

- \* Su tasarrufu sağlamak için musluklara su tasarruf aparatı takarak su tüketimimizin azaldığı gözlemlendi.
- \* Oda ve genel alan rezervuarları çift butonlu su tasarrufludur. Büyük buton 9 lt, küçük buton 6 lt su vermektedir.
- \* Lavabodan akan suyun akış hızı 5lt'yi,duştan akan suyun akış hızı 10 lt' yi geçmemektedir.
- \* Otellerimizde su tasarrufu yapılması ve su sızıntılarına hızlı müdahale edilmesi konusunda personellerimize her yıl düzenli olarak eğitimler verilmektedir.
- \* Genel alan ve odalarda perlatör uygulaması ile duş ve lavabo armatürlerinde su tasarrufu için değişikliğe gidilmiştir.
- \* Odalar ve genel alanlarda flayer ve sticker yardımı ile misafirlerimizi su tasarrufu yapmaları konusunda yönlendirmekteyiz.
- \* Sherwood Exclusive Lara, Sherwood Dreams Resort, Sherwood Exclusive Kemer otellerimizde bahçe sulama otomasyon sistemi kullanılması ile, TUI Blue Sherwood Belek otelimizde bitki türleri ve sulama alanları göz önünde bulundurularak bahçe sulama kontrol çizelgesi oluşturulmuştur. Bu sayede sulamanın belirli saatlerde ve belirli sürelerde yapılması sağlanarak, su tüketiminde düşüş gözlenmiştir.
- \* Su tüketiminde tasarruf sağlanması için havuz ters yıkama prosedürü oluşturuldu.
- \* Pompalarda su kaçaklarını önlemek amacıyla keçeler geliştirildi.
- \* Havuz sirkülasyon, denge tankları ve filtrelerdeki su kaçakları giderildi.
- \* Havuz işletilmesi sırasında günlük %1 taze su alınarak ters yıkama ile su dışarıya atılmaktadır. Yaz aylarında havuz sıcaklığının artmasından dolayı bakteri oluşum riskinin engellenmesi için sık ters yıkama ve su ilavesi yapılarak havuz sıcaklığı düşürülmeye çalışılmıştır. İşletme olarak bu sorunu çözümede havuza buz ilavesi yaparak su sıcaklığının düşüldüğü ve devamında su tüketiminin azaldığı görüldü.
- \* Bütçe planlarımızda daha çok su tasarrufu sağlamak adına projelerimiz vardır. Havuz ters yıkama sularının kimyasal arıtımının yapılarak bahçe sulamada kullanılarak geri dönüşümün proje ve maliyet çalışmalarımız devam etmektedir.
- \* 2016 yılında ASAT tarafından otellerimizden alınan numune analiz sonuçlarının kriterlere uygun çıkması ve yapılan kontrollerin uygunluğu neticesinde Sherwood Resorts & Hotels bünyesindeki tüm otellerimizin 2021 yılında Bağlantı Kalite Kontrol Ruhsatları yenilenmiştir.
- \* Sherwood Resorts and Hotels bünyesindeki tüm otellerimizin ASAT Su Kullanma Koruma Planı mevcuttur.

- \* Atık su hatlarında yağ oluşumunu engellemek ve deşarj edilen suyun kalitesini düzenlemek amaçlı olarak bakteri uygulaması yapmaktayız. Bu çalışmalar sonrasında atık sulardaki yağ oluşumu engellenmiştir. Düzenli yağ tutucu temizliği yapılarak deşarj edilen atık suyun temizliği kontrol altına alınmıştır.
- \* 2021 TUI Blue Sherwood Belek otelimizde susuz çalışan pisuvar kurularak su tasarrufu yapılmasına destek sağlanmıştır.
- \* 2024-2025 yılı tüketimleri kaydedilerek 2026 yılı verileriyle kıyaslamalı olarak takip edilerek yıllık hedefler doğrultusunda izlenecektir.
- \* Aşağıdaki tablolarda kişi başı su tüketimi ile toplam su tüketimleri bulunmaktadır.
- \* 2026 yılı içerisinde geceleme başına su tüketimini %5 azaltmak hedeflenmektedir.
- \* Misafir sayısı 2022 yılından bu tarafa her yıl misafir sayısı ay bazında bir önceki yıla göre artmasına rağmen misafir artışına paralel bir artış ya da kişi başı tüketimde düşüş olmuştur.

### ELEKTRİK YÖNETİMİ

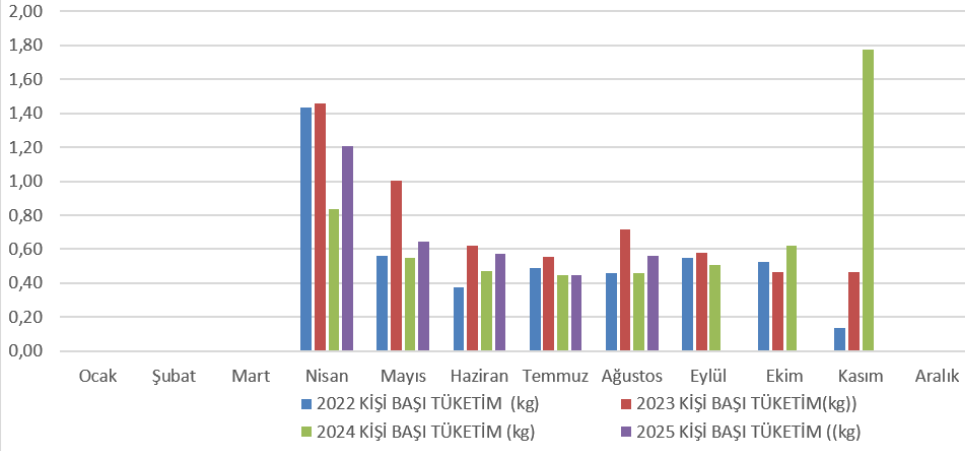
- \* Sherwood Resorts and Hotels bünyesindeki tüm otellerimizdeki aydınlatmaların %90'ı ve daha fazlası enerji tasarruflu aydınlatmalar ve led ampüllerden oluşmaktadır.
- \* Personel soyunma odaları, wc'ler de sensörlü lambalara geçilmiştir.
- \* Tüm odalarımızda oda kartı ile çalışan enerji saver sistemleri bulunmakta olup; cihazların misafirlerimiz oda dışında iken çalışması engellenerek enerji tasarrufu sağlanmaktadır.
- \* Genel mekanlarda sensörlü aydınlatmalar kullanılmaktadır.
- \* Her yıl otelimizde düzenli olarak personellerimize elektrik tasarrufu yapılması konusunda eğitimler verilmektedir.
- \* Odalar ve genel alanlarda flayer ve sticker yardımı ile misafirlerimizi elektrik tasarrufu yapılması konusunda yönlendirmekteyiz.
- \* Elektrik tüketimimizi azaltmak için doğal havalandırma amaçlı çatıda pencereler bulunmaktadır.
- \* Sherwood Exclusive Kemer otelimizde ısı pompası ile odalara iletilen suyun ısınması sağlarken, geri kazanım ile A La Carte bölümünde soğutma işlemi sağlanmaktadır.
- \* Sherwood Dreams Resort ve TUI Blue Sherwood Belek otellerimizde chiller çalışma saatleri düzenlenerek sık aralıklarla çalışması engellendi. Suyun tekrar ısınma soğuma süresi azaltıldı.
- \* Buz makinalarının temizliği 15 günde bir yerine 7 günde bir yapılarak kireçten dolayı enerji tasarrufu sağlandı.
- \* Chiller kondens ve kule temizlik prosedürü oluşturularak ısı transferinin maksimum aktarılması sağlanarak enerji tasarrufu sağlanmıştır.
- \* Tüm odalarımızda balkon kapıları açıldığı anda klimaları kapatan switch aparatları yer almaktadır.
- \* Burdur'da başlayacak olan GES Projemiz bulunmaktadır.
- \* Tesisimize yeni çamaşır makinesi, TV, minibarlar alınmış olup doğa dostu ürünler seçilmiştir.

- \* 2024-2025 yılı elektrik tüketim verileri kaydedilerek 2026 yılı hedef tablosu ve verilerine göre tüketimler takip edilecektir.
- \* 2026 yılı içerisinde geceleme başına elektrik tüketimini %5 azaltmak hedeflenmektedir.
- \* Aşağıdaki tabloda kişi başı elektrik tüketimleri bulunmaktadır.

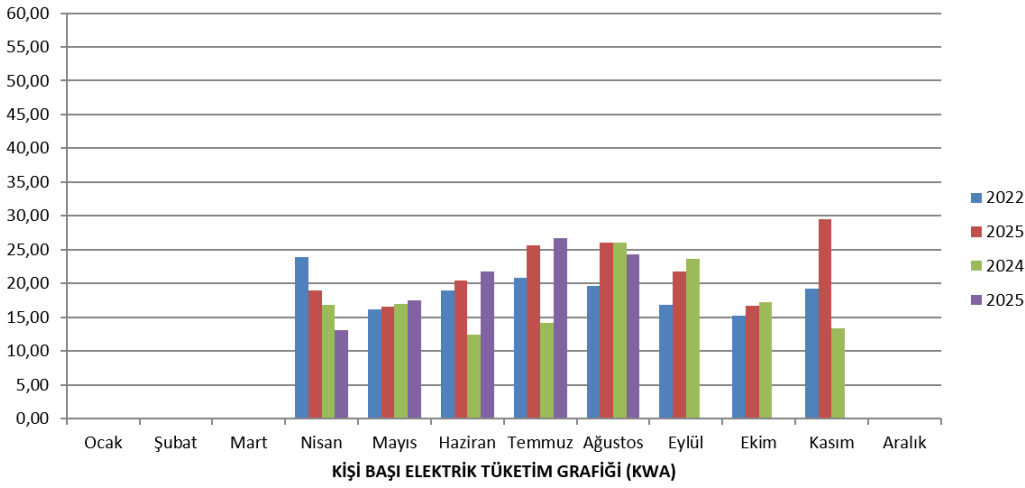
## KİMYASAL YÖNETİMİ

- \* Hijyen ve misafir memnuniyeti konularından ödün vermeden kimyasal kullanımını minimum düzeye düşürmek için çalışmalarımız devam etmektedir.
- \* Her yıl düzenli olarak personelimize kimyasal kullanımı konusunda düzenli olarak eğitim vermekteyiz.
- \* Sherwood Resorts and Hotels bünyesindeki tüm otellerimizde 2014 yılından itibaren housekeeping ve stewarding kimyasallarını biyoçözünür ürünler kullanan firmadan tedarik etmekteyiz.
- \* Sherwood Resorts and Hotels bünyesinde bulunan tüm otellerimizde housekeeping ve stewarding kimyasallarını tedarik ettiğimiz firma ile ortak olarak gramaj çalışması yapmakta ve aylık tüketim kontrolleri ile ve yıllık hedefler doğrultusunda kimyasal kullanımını yönetmeye çalışmaktayız.
- \* Housekeeping ve Stewarding kimyasallarını tedarik ettiğimiz firma tarafından 2017 yılından itibaren aylık olarak otellerimizde bulaşık makinesi kimyasalları dozaj pompaları ve makine ekipman kontrolleri yapılarak raporu tüm otel yöneticileri ile paylaşılmaktadır.
- \* Sherwood Resorts and Hotels bünyesinde bulunan tüm otellerimizde yumuşatma cihazı kullanılarak kullanım suyu sertlik derecesi 1-5 Alman sertliği aralığında tutularak kimyasalların gramaja uygun optimum düzeyde kullanımı sağlanmaktadır.
- \* Sherwood Resorts and Hotels bünyesinde bulunan tesislerimizde 2017 yılından itibaren mutfak kazan yıkama bölümünde otomatik dozajlı yıkama kimyasalı kullanılmaktadır.
- \* 2014 yılından itibaren Sherwood Resorts and Hotels bünyesinde bulunan çamaşırhane şubemizde endüstriyel yıkama sistemi sayesinde tüm otellerimizin tekstilleri yıkanarak kimyasal tüketimimizin azaltılması sağlanmıştır.
- \* 2024 yılı tüketimleri kaydedilerek 2025 yılı verileriyle kıyaslamalı olarak takip edilerek yıllık hedefler doğrultusunda izlenecektir.
- \* Aşağıdaki tablolarda kişi başı kimyasal tüketimi ile toplam kimyasal tüketimleri bulunmaktadır. Nisan kimyasal tüketiminde azalma olmuştur.

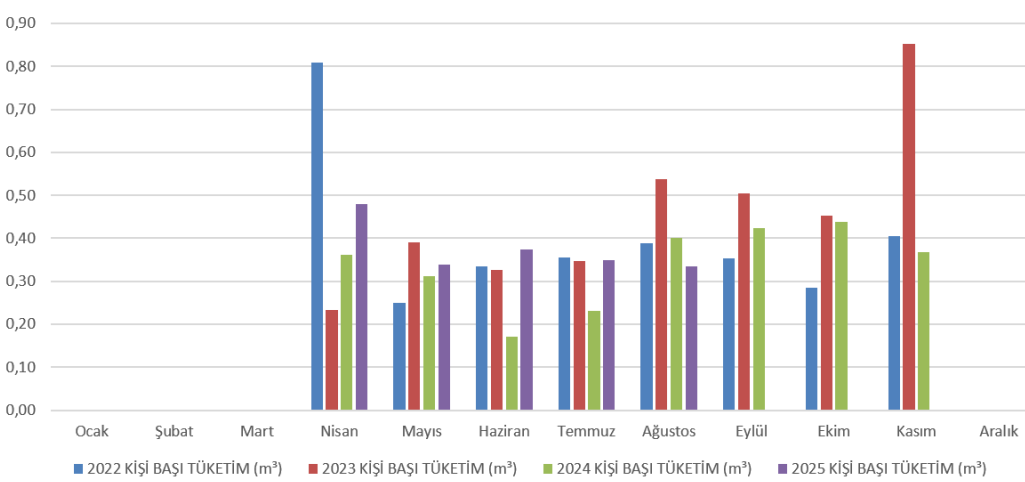
### KİŞİBAŞI DOĞALGAZ TÜKETİM GRAFİĞİ

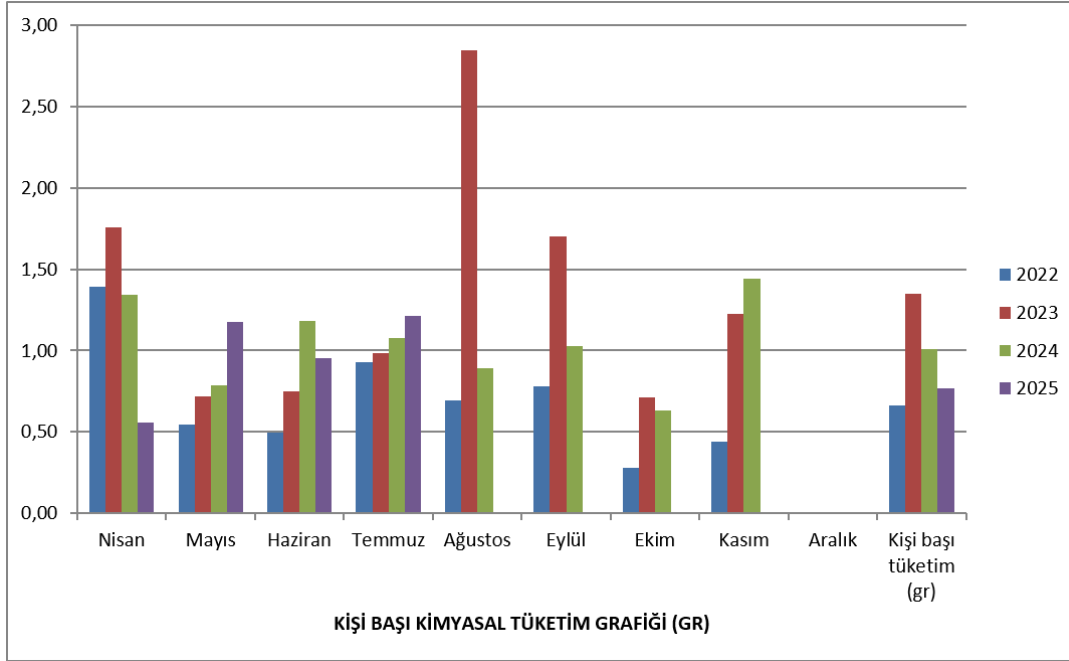


### KİŞİ BAŞI ELEKTRİK TÜKETİM GRAFİĞİ (KWA)



### KİŞİBAŞI TOPLAM SU TÜKETİMİ





## ATIK YÖNETİMİ

- \* Her yıl otellerimizde düzenli olarak Çevre Mevzuatı ve Atık Yönetimi eğitimleri düzenliyoruz.
- \* Mutfaklara ve barlara renkli atık ayrışım kovaları tedarik ederek atık çeşidi ile kova ve poşet rengini belirleyerek atığın merkezinde ayrışım yapılmasını sağladık.
- \* Cam, kağıt, plastik ve yiyecek atığının geri dönüşümü için ilgili firmalarla çalışmakta ve takibi yapılmaktadır.
- \* Odalarda ve genel alanlarda misafirlerimizi atık ayrışımı yapmaya yönlendiren flayer ve sticker mevcuttur.
- \* Otellerimizde ömrünü tamamlamış atık piller için pil kutusu yer almaktadır.
- \* Sherwood Resorts and Hotels bünyesindeki tüm otellerimizde mutfak ve restaurantlardan çıkan yiyecek atıklarını ölçmekteyiz. Bu atıklara operasyonel alanda bakılarak kendi içimizde iyileştirmeler yapılmaktadır.
- \* Sherwood Resorts and Hotels bünyesindeki tüm otellerimizde yiyecek atığının ölçüldüğünü ve yiyecek israfının önlenmesi gerektiği restaurant girişinde bilgilendirme afişi ile misafirlerimize sunulmaktadır.
- \* Ömrünü tamamlamış atık piller için atık pil kutusu ve tüm alanlarda yeterli sayıda ayrışım üniteleri ile misafirlerimizi atık ayrışımı yapmaya yönlendirmekteyiz.
- \* Sherwood Resorts and Hotels bünyesindeki tüm otellerimizde 2017 yılından itibaren ambalaj atık ve bahçe atık miktarları ölçülerek kayıt altına alınmaktadır.
- \* Geri dönüştürülebilir atıklar geri kazanım sağlamak amacı ile lisanslı firmalara teslim edilmektedir.
- \* Tehlikeli atıklar doğaya zarar vermeden bertarafı sağlanmak üzere tehlikeli atık odasında muhafaza edilerek lisanslı firmalara teslim edilmektedir.
- \* 2020 yılında Sherwood Resorts and Hotels bünyesinde bulunan tüm tesislerimizde ISO 14001 Çevre Yönetim Sistemi kurularak, yılda bir kez Çevre Yönetim Sistemi denetimi yapılarak sürdürülebilirliği kontrol edilmektedir. ISO 9001 Kalite Yönetim Sistemi kapsamında gerçekleştirilen iç denetimler ile Çevreye uygunluk yükümlülüklerinin yerine getirilmesi takip edilmektedir.

- \* 2020 yılında Sherwood Resorts and Hotels bünyesindeki tüm otellerimizde Çevre Şehircilik ve İklim Değişikliği Bakanlığı tarafından yürütülen sıfır atık sistemi kurularak sertifika alınmıştır.
- \* 2024 yılı sonunda atık alanının yenilenmesi planlanmaktadır.
- \* 2024 yılı atık miktarları baz alınarak 2025 yılı tüketimleri düşmesi hedeflenmiştir. Nisan ve Mayıs ayları tüketimleri geçtiğimiz yıla göre düşmüştür.
- \* 2026 yılı içerisinde Geri dönüştürülebilir atıkların ayrıştırma oranını %10 artırmak hedeflenmektedir.

## BIYOÇEŞİTLİLİĞİN KORUNMASI

- \* Otellerimizin sahillerine yumurtlayan ve nesli tükenme tehlikesi ile karşı karşıya olan Caretta Caretta'lar için yuvalar yapmakta, bilgilendirmeler asarak yumurtaların korumasını sağlamaktayız.
- \* Otellerimizde kedi evleri ve renkli kuş yuvaları mevcuttur.
- \* Otellerimizin sahilinde endemik bir bitki olan kum zambakları (pancratium maritimum) endemik bitkisi yetiştirilmekte ve misafirlerimiz görsel olarak bilgilendirme tabelası ile konu hakkında bilgi edinmektedir.
- Sherwood Dreams Resort ve TUI Blue Sherwood Belek otellerimizde endemik bir bitki olan ve bölgeye özgü olan Serik Armudu (Pyrus serikensis) yetiştirilmektedir. Bu bitkinin yaprak ve meyve ekstraktlarının bazı bitki patojeni funguslara karşı biyofungusidal aktivitesi bulunmaktadır.
- \* TUI Blue Sherwood Belek otelimizde "The Secret Herbal Garden" kurularak adaçayı, ıhlamur, kekik vb. bitkiler yetiştirilmektedir.
- \* Bu anlamda Bioçeşitliliği desteklemeye ve korumayı Sherwood grubu olarak taahhüt etmekteyiz.
- \* Tema Vakfına Adana Taşpınar Hatıra Ormanı için fidan bağışında bulunulmuştur.
- \* Tesisimizde hobi bahçesi yapılması planlanmaktadır.
- \* Yerel bitki türlerinin korunması ve peyzaj alanlarında kullanımını artırılması hedeflenmektedir

## KARBON

- \* Otellerimize ürünler tedarik edilirken yerel firmalara öncelik verilmektedir. Böylece tedarikçilerin teslimat araçlarından çıkan CO<sub>2</sub> salınımlarını minimize ederek çevreye yapılan etkilerin azaltılması hedeflenmektedir.
- \* Karbon ayak izi hesaplaması Travelife web sitesinden yapılarak karbon salınımı için daha sağlıklı bir ölçüm yapılamaya başlanmış olup verilerimizi bu sistem üzerinden takip etme ve düşürmeye yönelik çalışmalarımızı başlatmış bulunmaktayız. Tüm enerji, kimyasal ,su ve diğer tüketimlerimiz bu sistem üzerinden takip ederek karşılaştırmalı olarak takip ediyoruz. Sera gazı emüsyonlarını 2025 yılı sonunda 2024 yılına göre %20 azaltmak emüsyona neden olan departmanların ortak hedefidir. Bu anlamda sera gazı emüsyonu hedefimize ulaşmamıza yardımcı olmanız için değerli personelimizi, misafirlerimizi ve ziyaretçilerimizi otel genelinde su ve enerji tasarrufunun yanı sıra atıkların en aza indirilmesi konusunda sunduğumuz hatırlatmaları takip ederek bizi desteklemeye teşvik ediyoruz.
  - \* Enerji ve yakıt tüketimlerinin düzenli takibini yaparak karbon emisyonlarını azaltmak hedeflenmektedir.

## SOSYAL SORUMLULUK

- \* Otellerimizdeki kedilerin mamasının alınması için misafirlerin bağış yapabileceği Cat box mevcuttur. Cat box' misafirler tarafından yapılan para yardımı ile kedilerimize mama alınmaktadır.

- \* Otellerimizde mavi kapak projesine destek verilmektedir.
- \* Sherwood Resorts and Hotels bünyesinde çalışanlarımıza 2024 yılında Runatolia koşu yarışmasına katılım sağlanmış ve bünyemizde üretimi gerçekleştirilen Ceysu su şirketinin suları tüm koşuculara parkurlarda ücretsiz sunulmuştur.
- \* 2021 yılında Manavgat ilçesinde meydana gelen büyük yangında bölgeye su desteği sağlanmıştır.
- \* 2021 yılında KETAV işbirliği ile Kemer bölgesinde olası yangın durumunda kullanılması üzere Arasöz alınmasına destek sağlanmıştır.
- \* 2024 yılı içinde 2 otelimiz sahilinde tüm departmanlarımız ile birlikte sahil mıntika temizliği yapılmıştır.
- \* Tema Vakfına Adana Taşpınar Hatıra Ormanı için fidan bağışında bulunulmuştur.

### KÜLTÜREL MİRAS

- \* Otellerimizin bulunduğu bölgelerde bulunan doğal kültürel alanlara gezi düzenlenerek bu alanların tanıtılmasına katkı sağlanmaktadır.
- \* Sherwood Dreams Resort ve TUI Blue Sherwood Belek otellerimizde konaklayan repeat misafirlerimiz Aspendos antik kentine geziye götürmekteyiz.
- \* Otellerimizde Quality Board panosunda ve personel bilgilendirme panolarında yerel ve tarihi kültürümüzün tanıtımını yapan bilgilendirmelere yer vermekteyiz.
- \* Sherwood Dreams Resort ve TUI Blue Sherwood Belek otellerimizde Türk kültürünü anımsatan materyallere yer vermekteyiz.
- \* Otellerimizde Türk gecesi teması ve Türk A La Carte restoran konsepti düzenleyerek kültürel mirasımızın tanıtımına destek sağlıyoruz.

### GERİ KAZANIM

- \* Sherwood Greenwood Resort otelimizde 2018 yılında yapmış olduğumuz otel korkuluklarının değişiminde eski korkuluklarımızı otel içerisinde mini kulüp alanlarında koruma çiti olarak kullanarak geri kazanım sağlanmıştır.
- \* Sherwood Dreams Resort otelimizde peyzaj düzenlemesinde kaldırmış olduğumuz kamışlarımız ile Bridge bar çatı üzerinde gölge alan oluşturarak geri dönüşüme destek sağlanmıştır.

### ÇALIŞANLARIMIZ

- \* İşçi ve İnsan Hakları politikamız kapsamında tüm çalışanlarımızın çalışma şartlarını optimum düzeyde tutarak aidiyet duygusunu geliştirmeye çalışmaktayız.
- \* Çalışanlarımızın hem çalışan hem de yönetici bazında ölçümü yapılarak Antalya İli demografik analizi yapılmaktadır.
- \* Çalışanlarımız arasından özel koruma altındaki gruplar; azınlıklar (stajyerler), kadınlar, engelli ve yabancı çalışanların oranları düzenli olarak takip edilerek bu grupların istismar, eşitsizlik, ayrımcılık gibi durumlara maruz kalmaması bilinci ile tüm çalışanlarımızı destekliyoruz.

- \* Çalışanlarımızın terfi almasını fırsat eşitliği kapsamında dil, din, ırk, mezhep, yaş, siyasi görüş, cinsiyet gözetmeksizin değerlendirmekteyiz.
- \* Çalışanlarımıza sahip oldukları yabancı dil kapsamında maddi destek olması ve becerisini ödüllendirmek için için Yabancı Dil Bonusu sağlanmaktadır.
- \* Yeni işe alımlarda yerel istihdam oranını korumak veya artırmak hedeflenmektedir

### YEREL HALKIN DESTEKLENMESİ

- \* Tüm otellerimizin girişinde yerel halkın tarafımızla iletişime geçebilmesi için bir iletişim kutusu mevcuttur.
- \* Tüm otellerimizde yerel halkın istihdam oranını ölçerek izlemekteyiz.
- \* Tüm otellerimizde yönetici pozisyonunda çalışanlarımızın yerel halk istihdam oranını ölçmekte ve izlemekteyiz.
- \* İşe alımlarda kariyer günleri düzenleyerek bölge halkına öncelik tanımaktayız.
- \* Tedarikçi firmalarımızın yerel bölgeden seçilmesine, otellerimizin içerisindeki alt yüklenicilerimizin seçiminde yerel işletmelere öncelik tanımaktayız.

### ÇOCUKLARIN ve AZINLIKLARIN KORUNMASI

- \* Çocuk hakları politikamız kapsamında tüm çocukların temel haklarına saygı duyuyor, çocukların, ergenlerin ve kadınların her türlü işkence, cinsel istismar, sömürü, insanlık dışı muamele, aşağılayıcı davranışlar sergilenmesinin karşısında durmaktayız.
- \* Tüm çalışanlarımıza çocuk ve azınlık hakları politikamız kapsamında eğitimler vermekteyiz.
- \* Çocukların ve azınlıkların rızası olmadan fotoğraflarını veya videolarını çekmeyerek mahremiyetlerine saygı göstererek, çocuklar için yasal vasilerin ebeveynlerinin onay vermesi gerektiğini politikamızda yer vermekteyiz.
- \* Tüm çalışanlara çocuk koruma ve insan hakları eğitimi vermek hedeflenmektedir

Genel Müdür  
Murat Sarioğlu